



# Kinderbetreuung Grünbichl

## Einladung zur Baustellenbesichtigung am 22.09.2022



Bgm. Fritz Robeischl

Liebe Pregartnerinnen und  
Pregartner,  
liebe Kinder!

Ich freue mich, am **22.09.2022** zur Baustellenbesichtigung unserer neuen Kinderbetreuungseinrichtung einladen zu können, die im **September 2023** ihren Betrieb aufnehmen wird.

In diesem Gebäude werden eine Krabbelstube und ein Kindergarten untergebracht, die für die Kinder aus Grünbichl, Silberbach und Pregartfeld fußläufig an der Ortseinfahrt Grünbichl erreichbar sein werden. Wir schaffen damit über 80 mögliche Betreuungsplätze für Kinder von eineinhalb bis 6 Jahren in einer Krabbelstubengruppe und drei Kindergartengruppen.

Das im Architekturwettbewerb einstimmig gekürte Projekt wurde von den Architekten Johann Zaurieth und Dietmar Mo-

ser geplant. Den Bau betreut die Genossenschaft LAWOG im Auftrag der Stadtgemeinde Pregarten.

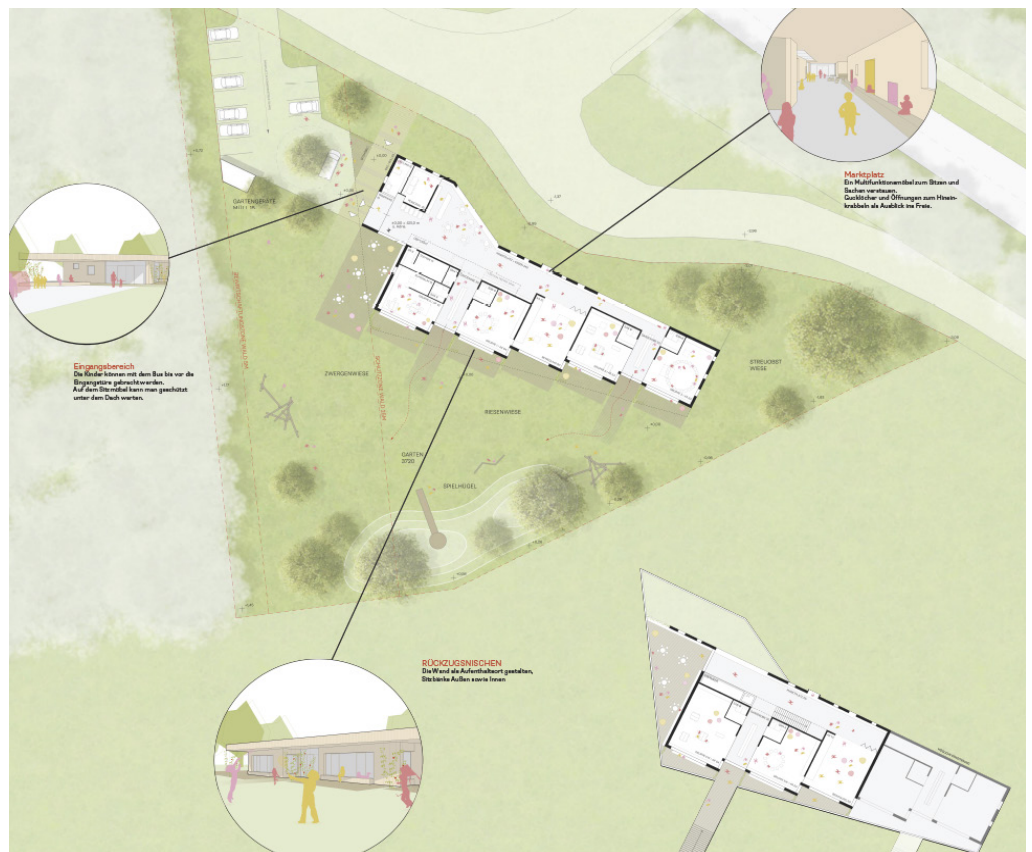
Der Betrieb wird dann vom OÖ Familienbund geführt, der heuer schon die Kinderbetreuung in der Althauser Straße und im Hort übernimmt.

Um allen Interessierten, insbesondere den betroffenen Familien, einen ersten Einblick gewähren zu können, lädt die Stadtgemeinde Pregarten zur **Besichtigung am 22.09.2022 um 18:00 Uhr** ein.

Ich freue mich, Sie dort begrüßen zu dürfen!

Ihr Bürgermeister

Fritz Robeischl



# Neues Voranmeldesystem für Krabbelstube und Kindergarten

Ab September 2023 startet die neue Kinderbildungs- und -betreuungseinrichtung in Grünbichl. In diesem Zusammenhang wird ein neues Anmeldesystem für die Kinderbetreuung in Pregarten eingeführt.

Das Voranmeldesystem gilt für folgende Einrichtungen:

- **Gutauer Straße**  
Pfarrcaritas Kindergarten und Krabbelstube
- **Althausen Straße**  
Familienbund Kindergarten und Krabbelstube
- **Grünbichl**  
Familienbund Kindergarten und Krabbelstube

Es kommt ab dem Kindergartenjahr 2023/2024 zur Anwendung und hat den Zweck, den Bedarf an Kinderbetreuungsplätzen gesamtheitlich für alle Kinder aus Pregarten zu erfassen.

Das Anmeldesystem wurde am 15. September 2022 freigeschaltet. Sie können Ihre Kinder bis 31. Jänner 2023 für den jeweiligen Kindergarten oder die Krabbelstube anmelden.

Nach Anmeldeschluss erfolgt die gemeinsame Bedarfserhebung und Abstimmung zwischen den Einrichtungen und nach Möglichkeit die Zuteilung des Betreuungsplatzes zur angegebenen Wunschrichtung. Die finale Einschreibung wird wie gewohnt direkt im betreffenden Kindergarten erfolgen.

Für Fragen bitte um Kontaktaufnahme mit dem Bürgerservice des Stadtamtes 07236/2255-1.

## Zum Anmeldesystem

### Kindergarten



### Krabbelstube



oder über <https://www.pregarten.at>

## Neue Richtlinien zur Durchführung des Kindergartentransportes

Der Gemeinderat der Stadtgemeinde Pregarten hat sich in seiner Sitzung vom 30. Juni 2022 mit der Frage der zukünftigen Gestaltung des Kindergartentransportes befasst.

Dabei wurde einerseits festgelegt, dass der Kindergartentransport weiterhin mit Begleitperson durchgeführt und der Kostenbeitrag der Eltern dafür mit 35 Euro pro Kind pro Monat gedeckelt wird.

Darüber hinaus anfallende Kosten trägt die Stadtgemeinde Pregarten.

Andererseits wurde für die Zeit ab dem Betreuungsjahr

2023/2024 beschlossen, dass Kinder zum nächstgelegenen Kindergarten transportiert werden, wenn die Wegstrecke dorthin einen Kilometer überschreitet.



Foto: Martina Lerchbaumer

Jene Kinder, die zum Zeitpunkt des Inkrafttretens dieser Richtlinien bereits einen Kindergarten besuchen, welcher nicht der nächstgelegene Kindergarten ist, werden bis zum Ablauf des Betreuungsjahres 2025/2026 mit dem Kindergartenbus dorthin transportiert.

Der Kindergartentransport in den Franzlhof Kindergarten entfällt ab dem Betreuungsjahr 2025/2026 zur Gänze.

## Kinderbetreuungsbeihilfe der Stadtgemeinde Pregarten

Die Stadtgemeinde Pregarten gewährt Familien mit geringem Einkommen eine Beihilfe zu den Kosten der Kinderbetreuung.

Im Bürgerservice des Stadtamtes Pregarten kann die Kinderbetreuungsbeihilfe beantragt werden. Sie beträgt die Differenz zwischen dem vorzuschreibenden Mindestbei-

trag aufgrund der Elternbeitragsverordnung und dem sich aufgrund des Bruttofamilieneinkommens ergebenden fiktiven Elternbeitrags.

### Kontakt für Informationen:

Andrea Herain, 07236-2255-14  
[andrea.herain@pregarten.ooe.gv.at](mailto:andrea.herain@pregarten.ooe.gv.at)