

SUK - RUF

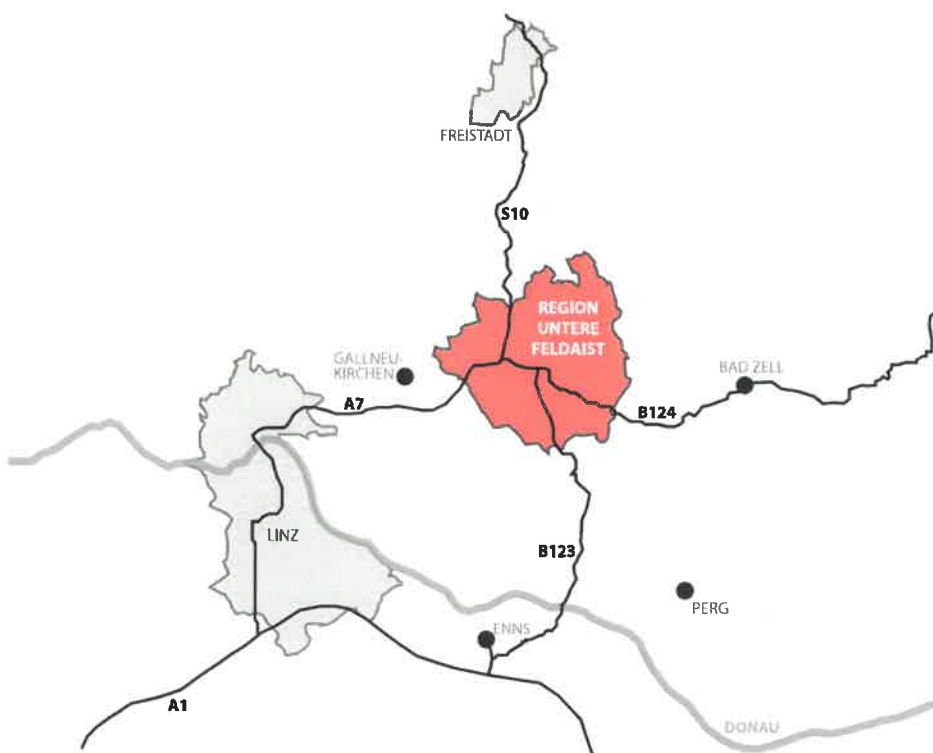
Stadtumlandkooperation
Region Untere Feldaist



STADTREGIONALE STRATEGIE

für die Kernstadt PREGARTEN und die drei Umlandgemeinden
HAGENBERG i. M., WARTBERG o. d. A. und UNTERWEITERSDORF

im Rahmen der Stadtumlandkooperation „Stadtregion Untere Feldaist“



AUFTRAGGEBER: Stadregionales Forum der Stadtregion Untere Feldaist,
vertreten durch die Stadtgemeinde Pregarten (Stadtplatz 12, 4230 Pregarten)

FÖRDERUNG: Europäische Union, EFRE Programm | Land Oberösterreich, Abteilung Raumordnung



Europäische Union Investitionen in Wachstum & Beschäftigung Österreich
Dieses Projekt wird aus Mitteln des Europäischen Fonds für regionale Entwicklung und aus Mitteln des Landes Oberösterreich finanziert.

AUFTRAGNEHMER: Bietergemeinschaft ZT-Kanzlei DI Mandl | komobile Gmunden GmbH
vertreten durch die ZT-Kanzlei DI Mandl (Hauptstraße 10, 4040 Linz)

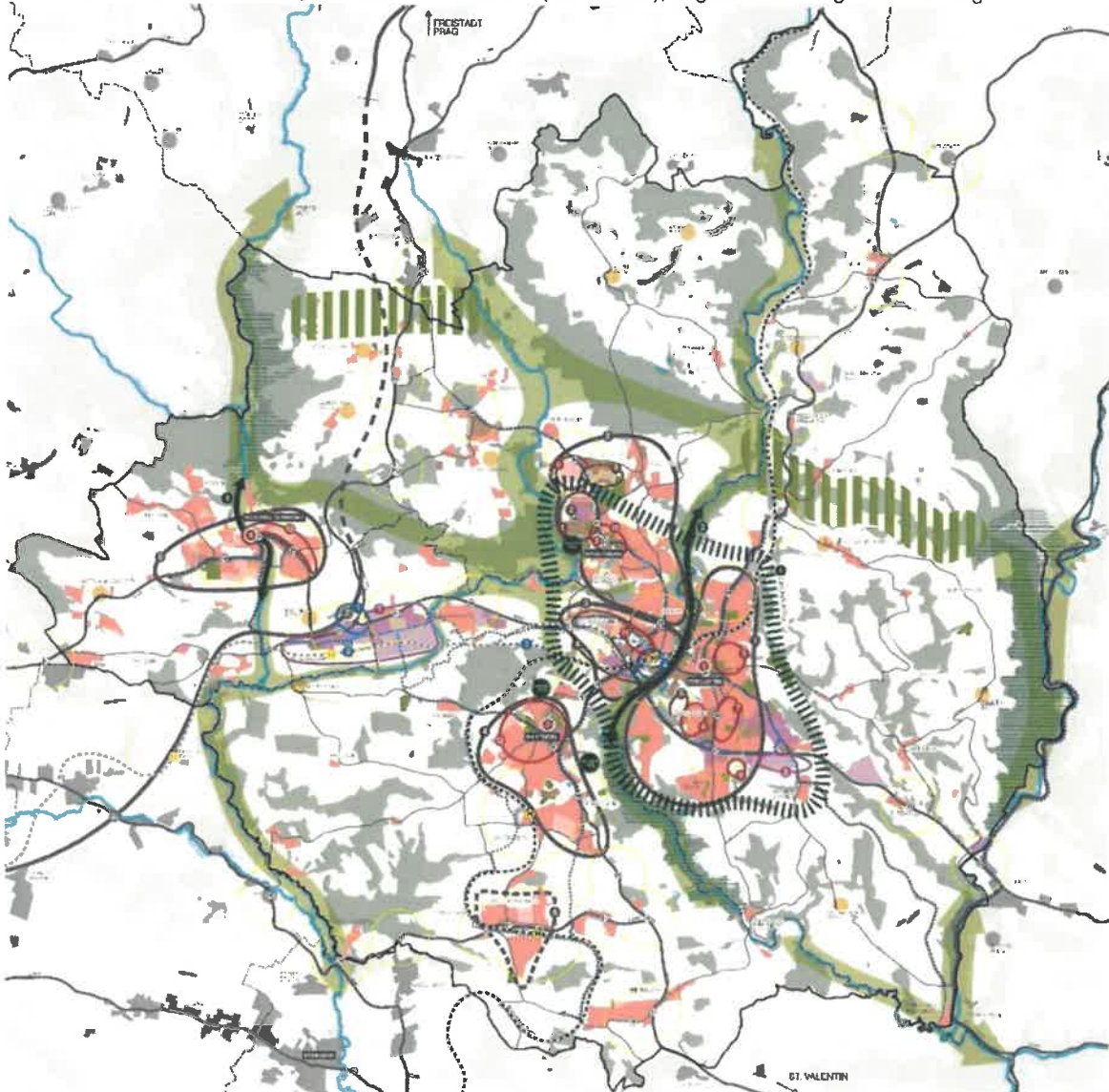
raum 2 **komobile**

Mandl, Hartl, Girard, Tadler
Bearbeitung: DI Barbara Klepatsch, DI Helmut Koch, DI Max Mandl, DI Doris Teufelsbrucker

ENDBERICHT, Dezember 2017

5. RÄUMLICHES LEITBILD (PLANDARSTELLUNG)

Abbildung 64: Planliche Darstellung des Räumlichen Leitbildes (schematisch); Originalkarte mit Legende im Anhang



Quelle: ZT-Kanzlei DI Mandl 2018

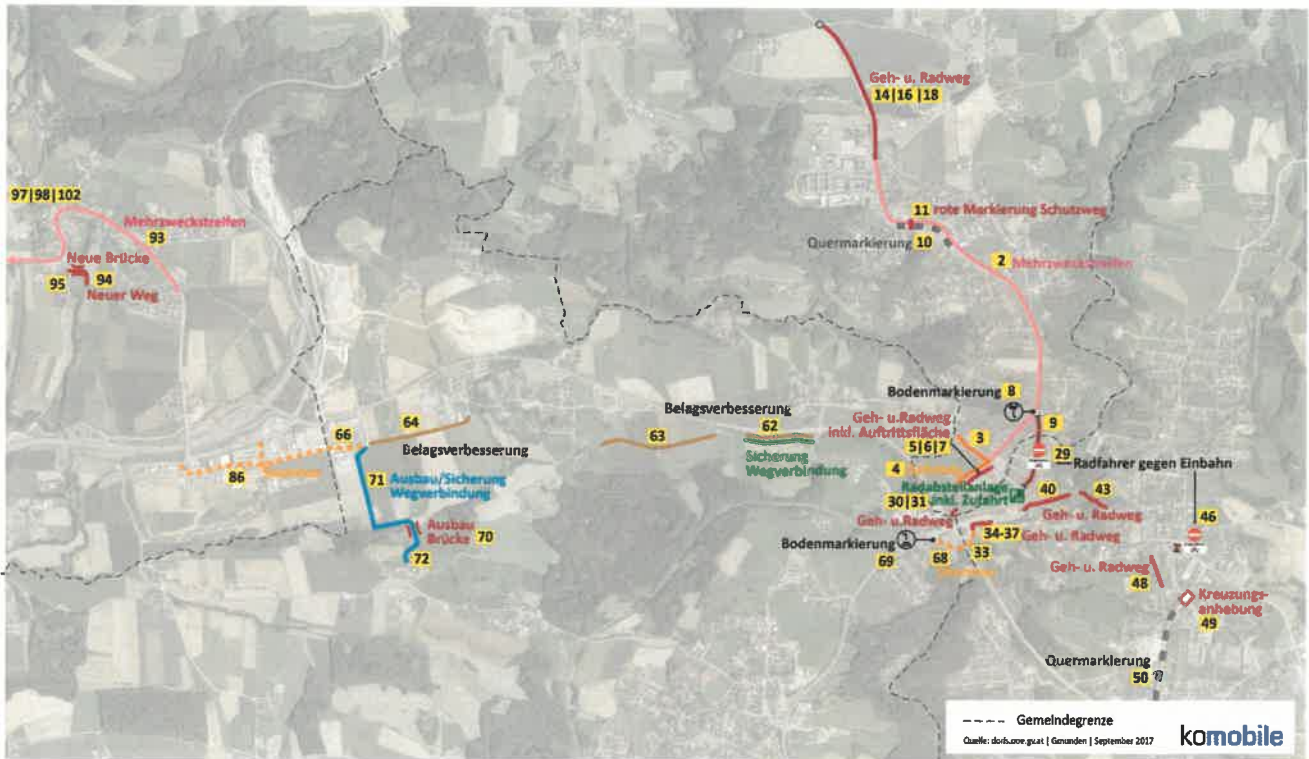
Das in Abbildung 64 schematisch dargestellte Räumliche Leitbild sowie der ggst. Bericht wurden am 11. Dezember 2017 vom Stadtregionalen Forum beschlossen.

Das „Räumliche Leitbild“ (M=1:20.000) basiert auf dem im Zuge der interkommunalen Raumordnung im Jahr 2014 erarbeiteten Raumordnungsprogramm sowie auf den aktuell rechtswirksamen Örtlichen Entwicklungskonzepten und Flächenwidmungsplänen der Gemeinden.

Darüber hinaus werden im Räumlichen Leitbild die regional bedeutsamen Schlüsselprojekte und Handlungserfordernisse der gegenständlichen „Stadtregionalen Strategie“ entsprechend dargestellt.

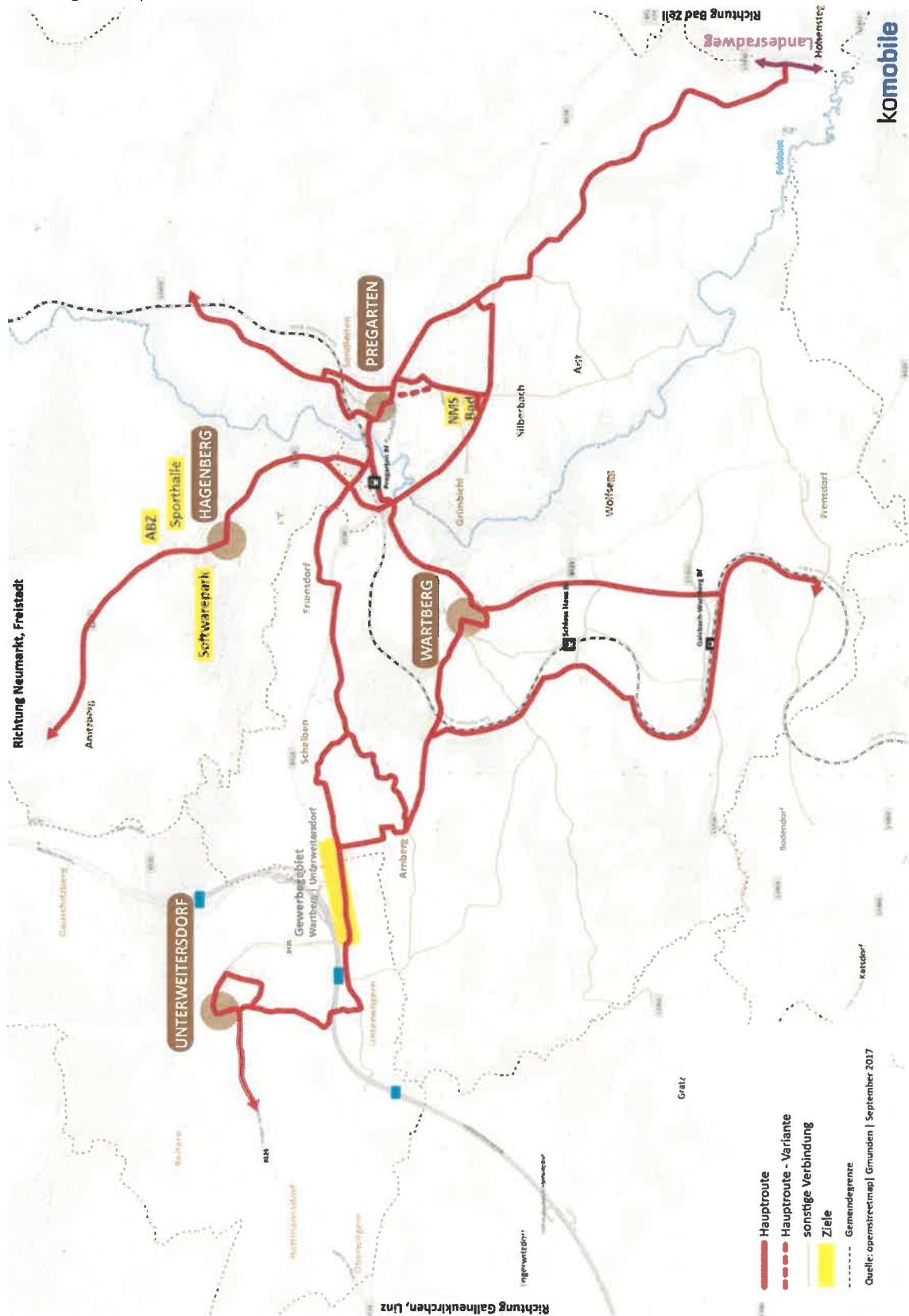
Die Kernelemente der planerischen Darstellung beziehen sich auf räumliche Festlegungen und Zielrichtungen im Hinblick auf die spätere Umsetzung im Rahmen der Örtlichen Entwicklungskonzepte und Flächenwidmungspläne.

Abbildung 87: Schlüsselmaßnahmen



7.2.2 Hauptrouten

Abbildung 67: Hauptrouten



Quelle: komobile